



2020 – Fußballroute – Düsseldorf, rheinländischer Frohsinn und die Fohlen vom Niederrhein
Stimmungsvolles Wochenende mit Radtour – 2 Ü/F im 4****Hotel im Medienhafen – ab 178 Euro

Buchungscode
0S-FUS06



Ein Wochenende voller Erlebnisse: Faszinierender Medienhafen, Borussia-Park und Altstadtflair

(Fotos Mi.: Borussia Mönchengladbach, re.: Brauhaus Uerige)

Erleben Sie ein aufregendes Wochenende, das die große Fußballkultur von Fohlen und, wenn es zeitlich bei Ihnen passt, Fortunen mit niederrheinischem Frohsinn und Lebensfreude verbindet. Denn je nach dem Zeitpunkt Ihrer Anreise unternehmen Sie am Freitag vor dem Start in das bunte Leben in der Altstadt noch eine Radtour entlang des Rheins nach Kaiserswerth und besuchen unterwegs mit der Merkur Spiel-Arena die Heimat von Fortuna Düsseldorf. Am Samstag steht die Radtour zum Borussia Park in Mönchengladbach auf dem Programm. Schloss Rheydt und der malerische Ort Liedberg mit seinen tollen Biergärten sind die attraktiven Zwischenstopps auf dem Weg zurück nach Düsseldorf. Am Abend warten Rheinufersperrade, „Kö“ und die längste Theke der Welt auf Sie. Den Rahmen für das Programm bildet das First-Class-Hotel Courtyard by Marriott im Medienhafen, einer der angesagtesten Locations der Landeshauptstadt von Nordrhein-Westfalen. Diese Reise oder auch längere Varianten sind übrigens hervorragend für Gruppen geeignet, die den Saisonabschluss mit einem besonderen Erlebnis krönen möchten.

Sehenswürdigkeiten am Wegesrand

- Merkur Spiel-Arena Düsseldorf und Kaiserswerth
- Borussia Park mit FohlenWelt und der einzigartigen Schatzkammer
- Schloss Rheydt und der malerische Ort Liedberg
- Düsseldorf mit Altstadt, „Kö“, Rheinufersperrade und Medienhafen

Die Reise – Tag für Tag

Tag 1: Individuelle Anreise/Rundtour Kaiserswerth (ca. 30 km)

Tag 2: Rundtour in den Fohlenstall vom Niederrhein (ca. 73 km)

Tag 3: Abreise oder Verlängerung

Stadionführungen: Die Besichtigungsmöglichkeiten der in dieser Tour angesteuerten Fußball-Stadien hängen von dem Angebot öffentlicher Führungen der Vereine ab. Der aktuelle Spielplan und andere Unwägbarkeiten machen eine exakte Aussage zu Zeiten der Führungen an dieser Stelle nicht möglich. Über die Möglichkeiten zur Teilnahme an einer Stadionführung informieren wir Sie nach Ihrer unverbindlichen Buchungsanfrage.

Gut zu wissen...

Diese Reise ist bei aktiven Fußballern ebenso beliebt, wie bei vielen der rund 80 Millionen Fußballtrainern Deutschlands. Oft gibt es besondere Wünsche an Reiseablauf, Anreisetage, Verpflegung, Begegnungen oder besondere Höhepunkte. Standard der originalen radreiseguru-Programme ist eine tägliche kleine Überraschung, die sich auch individuell ausgestalten lässt. Sie sind für eine Fahrt zum Saisonabschluss, einen Betriebsausflug oder eine Vereinstour verantwortlich? Sprechen Sie uns an! Gemeinsam entwickeln wir ohne großartige Aufpreise mit viel Spaß an unserer Arbeit ein 3-8tägiges Programm, an das sich alle Teilnehmer immer wieder gerne erinnern werden.



Tag 1: Ankommen, Radtour zur Fortuna und nach Kaiserswerth sowie die längste Theke der Welt (ca. 30 km)



Behaglichkeit und ein erstklassiger First-Class Komfort erwarten Sie im 4****Hotel Courtyard by Marriott Düsseldorf Medienhafen

Herzlich Willkommen zu Ihrer Wochenend-Radtour, die im angesagten Medienhafen von Düsseldorf ihren Anfang nimmt. Hier beziehen Sie im 4****-Hotel Courtyard by Marriott Medienhafen Düsseldorf Quartier. Genießen Sie nach Ihrer Anreise bei hoffentlich strahlendem Sonnenschein die tolle Atmosphäre und Gastfreundschaft auf der Terrasse des modernen Hotels. Es lohnt sich, früh anzureisen, um noch eine Fahrradtour nach Kaiserswerth zu unternehmen. Auf dem Weg machen Sie einen Abstecher zur Merkur Spiel-Arena, eine der modernsten Multifunktionsarenen Europas. Sie wird für fantastische Veranstaltungen und als Heimspielstätte der hier beheimateten Düsseldorfer Fortuna genutzt.



Eine der modernsten Multifunktionalarenen Europas: Die Merkur Spiel-Arena, Spielstätte von Fortuna Düsseldorf

Lassen Sie sich bei einer Führung die Spielerkabinen und die VIP-Bereiche zeigen. Sie erhalten Einblicke in die Bereiche, in denen sich die Spieler auf das Spiel konzentrieren und die letzten strategischen Anweisungen und Tipps erhalten. Ihnen wird auch gezeigt, wie sich der Backstage-Bereich für Künstler gestaltet, wie Mega-Stars der Musikszene bei Konzerten den Weg zur Bühne finden, wo die Pressekonferenzen stattfinden, welcher Komfort VIP-Gäste in der Merkur Spiel-Arena geboten wird oder was es mit der Außenfassade und dem „Cabrio-Dach“ auf sich hat.



Die Rückfahrt führt Sie an der Düsseldorfer Altstadt vorbei in den Medienhafen, der einen bemerkenswerten Kontrast zur Altstadt bildet. Fühlen Sie sich im Medienhafen in der Nachbarschaft großer Namen herzlich Willkommen. Denn Vis-à-vis des Courtyard-Hotels befindet sich mit dem dreiteiligen, organisch geformten Gebäudeensemble Neuer Zollhof ein von Stararchitekt Frank O. Gehry geschaffenes Düsseldorfer Wahrzeichen. Und auch David Chipperfield, Joe Coenen, Steven Holl und Claude Vasconi haben sich hier im Hafengelände durch eindrucksvolle Bauwerke verewigt. Freuen Sie sich auf mindestens zwei Nächte in einem beeindruckenden Wohnumfeld bei einem ausgezeichneten First-Class-Comfort. Und freuen Sie sich auch auf unterhaltsame Knobelaufgaben, die Sie bei Ihrer Fußballtour auf dem Weg in den Fohlenstall begleiten und vor unterhaltsame Aufgaben stellen.



Tag 2: Rundtour zum Fohlenstall vom Niederrhein (73 km, Gesamtanstieg 338 Hm)

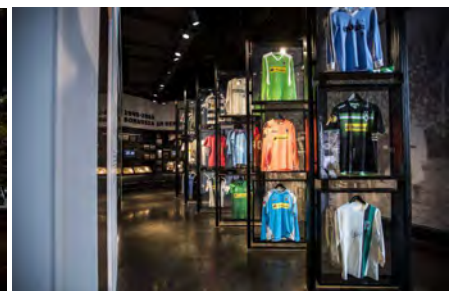


Der Borussia Park, Herzstück der Area of Sports mit der Galerie der Nationalspieler (Fotos: Borussia Mönchengladbach)

Ihre Tagesetappe führt Sie als Rundtour zunächst über den Rhein durch Neuss und weiter entlang des Nordkanals, der sich schnurgerade durch das Kaarster Stadtgebiet zieht, Richtung Mönchengladbach. Am Kaarster See sollten Sie bei sommerlichen Temperaturen eine Rast einzulegen. Mit Badesachen im Gepäck können Sie sich hier herrlich erfrischen und vor der Weiterfahrt am Strand ein Sonnenbad nehmen. In Mönchengladbach angekommen dürfen hartgesottene Fohlenfans nicht einen Abstecher nach Eicken versäumen. Dieser Extratörn wird mit dem Besuch des Bökelberg-Denkmal und einer Bronzeskulptur zu Ehren der lebenden Gladbacher Legenden Günter Netzer, Berti Vogts und Herbert „Hacki“ Wimmer belohnt. Nur wenige Schritte von den bronzenen Fußballhelden entfernt befindet sich in der Fußgängerzone ein 1,80 Meter hoher und etwa 10 Tonnen schwerer Granit-Fußball, der anlässlich des 110-jährigen Vereinsjubiläums in Eicken aufgestellt wurde. Den Sockel zieren die Gravuren der großen Erfolge der Fohlenelf.

Die Hauptroute führt Sie zum Alter Markt im Herzen der Altstadt. Hier wurden bereits zahlreiche ausgelassene Meister- und Pokalfeiern gefeiert und hier befindet sich mit dem „Manamana“ die angesagte Fankneipe der Borussen. Versäumen Sie vor Ihrer Weiterfahrt zum außerhalb der Stadt liegenden Borussia Park nicht einen Spaziergang über den Abteiberg, die Keimzelle der Stadt mit dem historischen Rathaus, dem Münster St. Vitus sowie dem renommierten Museum Abteiberg.

Das 54.022 Zuschauer fassende Stadion der Borussia ist Herzstück der Area of Sports im Mönchengladbacher Nordpark. Die Borussia zeigt gegenüber interessierten Besuchern sehr gastfreundschaftlich und bietet nahezu täglich zwei öffentliche Führungen an. Lassen Sie sich die Chance nicht entgehen, mit Stadion-Guides im 2004 fertiggestellten Borussia-Park einmal hinter die Kulissen zu blicken. Bei den 90-minütigen unterhaltsamen Führungen plaudern die versierten Führer aus dem Nähkästchen, erzählen interessante Anekdoten und geben Informationen rund um den Borussia-Park. Sie gehen durch den Spielertunnel auf den für Borussen-Fans „heiligen“ Rasen, besichtigen die Nordkurve, die Presse- und die VIP-Bereiche.



Borussia Park und FohlenWelt (Bilder Mitte und Rechts: Borussia Mönchengladbach)

Unbedingt besuchen sollten Sie die FohlenWelt. In der Schatzkammer erfahren Sie, wie in den 60er Jahren ein Journalist den Begriff der „Fohlen“ in seiner Beschreibung unzählbarer Fußballer, die die Bundesliga mächtig aufmischten, prägte. Seitdem wird der Name von Fans und Medien genutzt und ist Markenzeichen des Vereins. Bis in die 70er Jahre rannten die Fohlen von Triumph zu Triumph. Der Rundgang führt Sie durch „Magische Nächte“ und die Galerie der Nationalspieler. Aber auch schlechte Zeiten mit Niederlagen, Verletzungen, Enttäuschungen und Trauer gehören zur Borussia und werden in der „Kammer des Schreckens“ dokumentiert. Höhepunkt aber ist die Schatzkammer der Fohlen. Fünfmal Deutscher Meister, dreimal DFB-Pokal-Sieger und zweimal UEFA-Cup-Sieger – In der glitzernden Welt der Siegetrophäen gibt es so einige Pokale zu bestaunen.



radreiseguru

Deutschlands schönste Radreisen

Nach so viel fußballerischem Glanz geht es auf dem Rückweg Richtung Düsseldorf prachtvoll weiter. Als erstes Ziel erwartet Sie die malerische Renaissance Wasserschlossanlage von Schloss Rheydt. Das interessante Kunstmuseum im Schloss sowie zahlreiche Veranstaltungen wie Ritterspiele und Konzerte mit Popgrößen wie BAP, UB40 oder Roger Cicero sind wahre Publikumsmagnete. Ein nächster traumhaft schöner Ort für eine Rast sind bei der Weiterfahrt die Biergärten in Liedberg. Am Liedberg selbst entstand im 12. Jh. eine zweiteilige kurkölnische Landesburg, die später durch eine Burgsiedlung erweitert wurde. Der idyllische Ortskern bot schon für so manche Filmproduktion eine wunderbare mittelalterliche Kulisse und lädt auch heute zum Verweilen ein.



Von Liedberg radeln Sie über Neuss zurück zu Hotel. Genießen Sie am Abend das bunte Leben der mondänen Stadt, die sich mit einem unglaublich facettenreichen Freizeitangebot präsentiert. Bummeln Sie über die schicke Flanier- und Shoppingmeile Königsallee, besuchen Sie die einzigartige Altstadt mit der „längsten Theke der Welt“, schlendern Sie über die wunderschöne Rheinuferpromenade und entdecken Sie das aufregende Szeneviertel des Medienhafens vor den Türen Ihres Hotels. Um sich ein Bild über die Stadt zu machen, versäumen Sie es nicht, die offene Plattform des Rheinturms in 166 Metern Höhe zu besuchen. Nochmals acht Meter höher hinaus geht es beim Besuch des Drehrestaurants.

Tag 3: Abreise

Nach dem Frühstück endet Ihre Wochenendausflug. Oder aber verlängern Sie Ihren Aufenthalt in der Landeshauptstadt. Nicht nur die Stadt, sondern auch im Umland lässt sich noch vieles Sehenswertes per Rad entdecken. Besuchen Sie beispielsweise das weltberühmte Neandertal, in dem Sie in einem Museum eine Zeitreise in die Geschichte der Menschheit unternehmen. Sprechen Sie uns an!

Anreise nach Düsseldorf

Mit dem PKW

Von Nordosten (A57): Auf die B1 Richtung Stadtmitte, Rheinufertunnel. Im Rheinufertunnel rechts abbiegen und über die Stromstraße in den Medienhafen.

Von Westen und Nordwesten (A57/A52): A52 Richtung Düsseldorf über die Rheinkniebrücke. Direkt nach Überquerung des Rheins links auf die Kavalleriestraße, weiter über die Haroldstraße auf die Neusser Straße Richtung Südwesten. Folgen Sie dem Straßenverlauf und Sie gelangen direkt in das Areal des Medienhafens.

Von Süden (A3 oder A57): Von der A57 am Dreieck Neuss-Süd (Abfahrt 24) bzw. von der A3 am Kreuz Hilden (Abfahrt 19) auf die A46 ab, welche die beiden Autobahnen im Süden Düsseldorfs verbindet. Verlassen Sie diese an der Abfahrt Düsseldorf-Bilk (Abfahrt 23) Richtung Norden (Münchner Straße). Biegen Sie nach wenigen hundert Metern nach Westen auf den Südring ab. Nach ca. 1,2 Kilometern nach Norden auf die Völklinger Straße, dann nach weiteren 900 Metern links auf die Plockstraße ab und folgen Sie dieser. Sie gelangen so in den westlichen Teil des Medienhafens.

Mit der Bahn und öffentlichen Verkehrsmitteln:

Der Hauptbahnhof Düsseldorf ist an das Fernbahnnetz angeschlossen und von allen großen Städten Deutschlands schnell erreicht. Zudem ist der Hbf. Düsseldorf zentraler Knotenpunkt im Straßen-, S- und U-Bahn-Netz der Stadt, so dass Sie den Medienhafen problemlos erreichen und die Anreise mit der Bahn ein bequemes Unterfangen ist.

Termine:

Der Start in die Tour ist vom Frühjahr bis in den Herbst täglich möglich.

Mindestteilnehmerzahl: ab 2 Person.



Leistungen und Preise

In Ihrem rundum-sorglos-Service enthaltene Leistungen, individuelle Einzelreise:

- 2 Übernachtungen im 4****-Hotel
- 2 x Frühstücksbuffet – bei entsprechenden Verordnungen auch Frühstück mit Bedienung
- Rätselaufgabe mit einer kleinen Überraschung
- Roadbook mit Karten und detaillierten Fahrplanweisungen
- Beschreibung der Sehenswürdigkeiten am Wegesrand
- Bereitstellung der GPS-Daten der Tour
- Tipps zur Reisevorbereitung und touristische Informationen
- Beratungs- und Betreuungsservice durch radreiseguru
- 3-Tage-Hotline-Service
- Absicherung von Kundengeldern (Insolvenzabsicherung)

Preise pro Person 2020*

	Hotelkategorie*	Doppelzimmer	Einzelzimmer
Reisepreis pro Person	Kategorie A	198,00 €	268,00 €

Ermäßigte Preise pro Person für Gruppen*

Gruppengröße	ab 8 Pers.		ab 12 Pers.	
	DZ	EZ	DZ	EZ
Reisepreis p. Pers.	188,00 €	258,00 €	178,00 €	248,00 €

Leihräder

Tourenrad	30,00 €
Elektrorad	70,00 €

Buchbare Zusatznächte

Übernachtungsstandort	Doppelzimmer	Einzelzimmer
Düsseldorf – 4****Hotel Courtyard by Marriott Medienhafen - Stadthotel	55,00 €	80,00 €

* Eine möglicherweise anfallende Kurtaxe ist nicht Bestandteil des Reisepreises und daher im Hotel vor Ort zu zahlen.



Wissenswertes

Parkmöglichkeiten am Anreisehotel

Am Starthotel stehen Parkplätze für PKWs zur Verfügung, auf denen Sie Ihren PKW für die Dauer der Radreise parken können.

Beschaffenheit der Radwege / Charakter der Radtour

Die Route verläuft in vielen aber nicht in allen Bereichen über die offizielle Deutsche Fußballroute. Stattdessen werden auch andere Themenrouten genutzt. Dank guter Ausschilderung, Fahrhinweisen, Karten und GPS-Daten ist auch die Zufahrt zum Hotelstandort leicht zu finden. Genutzt werden nahezu vollständig asphaltierte und sehr gut befestigte Wege und wenig befahrene Nebenstraßen. In Düsseldorf erfolgt die Hotelzufahrt auch auf Radwegen entlang etwas stärker befahrener Straßen.

Verfügbare Leihräder

Unsere Standardräder: 21-Gang Herren und Damen-Trekkingräder aus Aluminium, Flaschenhalter, Shimano Alivio/Deore 21-Gang Schaltung, Royal Sattel, Freilauf, Größe S-XL.

Auf Anfrage: 7-Gang Herren und Damen-Trekkingrad aus Aluminium, Modell Unisex, Rücktrittsbremse, Shimano Alivio/Deore, 7-Gang Schaltung, Royal Sattel, Rahmen mit tiefem Einstieg, Größen S-XL.

Ebenfalls auf Anfrage: E-Bike* - Unisex: tiefer Einstieg, Bosch Performance Line Motor, 8-Gang Schaltung, Leistung ca. 100 Km (bei mittlerer/konstanter Geschwindigkeit).

Extrakosten, die nicht im Reisepreis inbegriffen sind

Eine möglicherweise anfallende Kurtaxe ist nicht Bestandteil des Reisepreises und daher im Hotel vor Ort zu zahlen.

Zusatznächte während der Radreise

Bei Samstagsterminen ist während der Reise eine Zusatznacht an einem der regulären Übernachtungsorte möglich.

3 Tage Hotline Service

Wenn bei uns geliehenen Rädern eine Panne oder ein technisches Problem auftaucht und eine Weiterfahrt verhindert oder ähnliche unerwartete Probleme auftauchen, sind wir für Sie da und organisieren schnellstmögliche Hilfe.

Pass- und Visumfordernisse, Gesundheitsvorschriften

Für EU-Bürger sind hier keine speziellen Passfordernisse und gesundheitspolizeiliche Formalitäten zu beachten.

Reiseversicherung

Im Reisepreis ist die gesetzlich vorgeschriebene Insolvenzversicherung bereits enthalten. Darüber hinaus empfehlen wir Ihnen nach Erhalt Ihrer Reisebestätigung den Abschluss einer Reiserücktrittsversicherung, um sich vor finanziellen Nachteilen bei Reiserücktritt, Reiseabbruch, Krankheit oder Unfall zu schützen. Hier werden Sie bei radreiseguru.de von einem Versicherungsfachmann (IHK) beraten.



Leihräder und Zusatzausrüstung für Ihre perfekte Fahrradtour

AUF DIE RÄDER ... FERTIG, LOS!

Für all **unsere** Radreisen stellen wir Ihnen auf Wunsch qualitativ hochwertige Leihräder zur Verfügung. Dabei handelt es sich keinesfalls um Räder von der Stange, sondern um speziell für unsere Radreisen konstruierte Fahrräder. Stabil, komfortabel und sicher, so sollte das perfekte Rad für eine mehrtägige Tour aussehen. Wir haben zahlreiche Räder ausprobiert, viele Komponenten verglichen und als Ergebnis all dieser Tests ist unser Leihrad entstanden, das nicht nur unseren, sondern vor allem den Ansprüchen unserer Radfahrer gerecht wird.

Unsere Standard-Leihräder sind 21-Gang Tourenräder. Auch E-Bikes und 7-Gang Räder (Unisex-Modell) mit Rücktritt sind auf Anfrage für einige Radreisen möglich. Die Räder und das dazugehörige Equipment stehen im Anreisehotel für Sie bereit. Am Ende Ihrer Radreise stellen Sie das Leihrad einfach im letzten Hotel ab – um den Rücktransport kümmern wir uns.

Bei Partner-Touren stehen Ihnen andere Räder zur Verfügung, welche jedoch immer unserem Qualitätsstandard entsprechen.

Verfügbare Räder



21-Gang Herren und Damen-Trekkingrad

aus Aluminium, Flaschenhalter, Shimano Alivio/Deore 21-Gang Schaltung, Royal Sattel, Freilauf, Größe S-XL

7-Gang Herren und Damen-Trekkingrad

aus Aluminium, Modell Unisex, Rücktrittsbremse, Shimano Alivio/ Deore, 7-Gang Schaltung, Royal Sattel, Rahmen mit tiefem Einstieg, Größen S-XL

E-Bike* - Unisex: tiefer Einstieg

Bosch Performance Line Motor, 8-Gang Schaltung, Leistung ca. 100 Km (bei mittlerer/konstanter Geschwindigkeit)

Natürlich gehört zu einem reisetauglichen Fahrrad auch die passende Zusatzausrüstung.

Unsere Leihräder sind ausgestattet mit:

- ✓ einer qualitativ hochwertigen **Satteltasche** des Herstellers VAUDE pro Fahrrad. Die wasserdichte Universaltasche lässt sich durch den Wickelverschluss auf verschiedene Größen bringen und dicht verschließen. Durch die symmetrische Rückenplatte kann sie links oder rechts montiert werden.
- ✓ einer **Lenkertasche** von VAUDE pro Zimmer. Die wasserdichte Lenkertasche ist ideal für alles, was man schnell parat haben möchte. Praktische Details: abnehmbare Kartentasche, KlickFix Halterung und Schultergurt.
- ✓ einem **Reserveschlauch**, einer **Luftpumpe** sowie einem Set **Reparaturwerkzeug** pro Zimmer, mit dem man die wichtigsten Reparaturen wie das Wechseln eines Schlauches selbst vornehmen kann.
- ✓ einem einfach zu handhabenden **Fahrradcomputer** pro Fahrrad, mit dem sich die wichtigsten Daten wie Gesamtdistanz, Teildistanz, Geschwindigkeit, Durchschnittsgeschwindigkeit und Uhrzeit abrufen lassen.
- ✓ einem **Zahlenschloss** pro Zimmer zum sicheren Abstellen des Fahrrades.

Hinweis: Auch für **Kinder** halten wir Räder und Radanhänger bereit. Sprechen Sie uns bei Ihrer Buchungsanfrage an.