



2020 – Fußballroute – Zwischen Welpokal, Revierderby und Fohlenelf  
7-tägige leichte Streckentour mit Gepäcktransfer – 6 Ü/F in 4\*\*\*\* Hotels – ab 595 Euro

Buchungscode  
OS-FUS01



Vom Welpokal zum Fohlenstall – Auf der Fußballroute zwischen Fan- und Industriekultur (Fotos: Links: DFM/Kobow; Rechts: Borussia Mönchengladbach)

Kommen Sie mit auf eine leichte und wunderschöne Radreise entlang der offiziellen Deutschen Fußballroute. Die Tour verbindet die großen Rivalen des Reviers mit den nördlichen Bundesligisten am Niederrhein. Den faszinierenden Auftakt nimmt die Reise mit dem Besuch des Deutschen Fußballmuseums und den unvergesslichen Momenten, die wirklich echten Welt- und EM-Pokale in den Vitrinen zu sehen. Aber auch die Schatzkammern von einigen Bundesligisten bergen einzigartige Schätze der deutschen Fußballgeschichte. Freuen Sie sich auf gigantische Fußballtempel und einzigartige Monumente der Industriegeschichte, die zur Geschichte der großartigen Fankultur im Revier gehören. Neben dem Fußball gibt es am Wegesrand jede Menge attraktiver Möglichkeiten, selbst sportlich aktiv zu werden. Das Spektrum reicht von tollen Wassersportangeboten in Freizeitbädern und auf Kanälen über den Wasserski auf in der Wedau bis zu Klettermöglichkeiten und Bergwanderungen. Und wer es auf die Spitze treiben will, wedelt im Veltins Alpincenter über die längste Indoor-Skipiste Europas. Kommen Sie mit auf diese begeisternde Tour, die Urlaubsgefühle mit spannenden Erlebnissen rund um Fußball- und Industriegeschichte verbindet. Diese Reise oder kürzere Varianten sind übrigens hervorragend für Gruppen geeignet, die den Saisonabschluss mit einem besonderen Erlebnis krönen möchten.

### Sehenswürdigkeiten am Wegesrand

- Deutsches Fußballmuseum mit den originalen Weltmeisterschaftspokalen
- Signal Iduna Park und Borusseum sowie Borsigplatz
- Vonovia Ruhrstadion Bochum und Deutsches Bergbaumuseum
- Die Zeche Zollern und das UNESCO Weltkulturerbe Zollverein mit Zeche und Kokerei
- Veltins Arena, Schalke 04 Museum, Veltins Alpincenter und Halde Beckstraße mit Tetraeder
- Stadion Essen Hafenstraße, Helmut Rahn Denkmal und Besuch bei „Ente“ Lippens
- Wedau Park, Sechs-Seen-Platte, Merkur Spiel-Arena und die pulsierende Landeshauptstadt Düsseldorf
- Borussia Park mit FohlenWelt und der einzigartigen Schatzkammer

**Stadionführungen:** Einige der Stadien können bei öffentlichen Führungen besichtigt werden. Der aktuelle Spielplan und andere Unwägbarkeiten machen eine exakte Aussage zu Zeiten der Führungen an dieser Stelle nicht möglich. Über die Möglichkeiten zur Teilnahme an einer Stadionführung informieren wir Sie nach Ihrer unverbindlichen Buchungsanfrage.

### Die Reise – Tag für Tag

- Tag 1: Individuelle Anreise zu Ihrem Starthotel „Der Lennhof“
- Tag 2: Rundtour: Zwischen Iduna-Park und Welpokal (35 km)
- Tag 3: Revierderby: Dortmund-Bochum-Schalke-Oberhausen (71 km)
- Tag 4: Rundtour: Revier pur: Hafenstraße und Zollverein (52 km)
- Tag 5: Von Oberhausen über die Wedau zu den Fortunen (61 km)
- Tag 6: Rundtour in den Fohlenstall vom Niederrhein (73 km)
- Tag 7: Abreise oder Verlängerung



### Tag 1: Ankommen und Entspannen – erste Urlaubsmomente



Behaglichkeit, Idylle und ein guter First-Class Komfort erwarten Sie jedem der drei Hotels dieser Tour

Herzlich Willkommen zu Ihrer Urlaubs-Radtour auf der Deutschen Fußball-Route. Ihre Reise beginnt im Süden von Dortmund. Hier beziehen Sie im behaglichen 4\*\*\*\*-Hotel „Der Lennhof“ Quartier. Genießen Sie in romantischem Fachwerkambiente und bei hoffentlich blauem Himmel auf der Terrasse mit Blick ins Grüne erste wunderbare Urlaubsmomente. Mit dem guten Gefühl, wirklich im Urlaub angekommen zu sein, erhalten Sie von Ihrem Gastgeber einen Umschlag mit einer ersten Rätselaufgabe, die es am nächsten Tag zu lösen gilt.

### Tag 2: Rundtour: Zwischen Iduna-Park und Welpokal (35 km, Gesamtanstieg 370 Hm)



Es ist für die Fans „das schönste Stadion der Welt“. Tatsächlich verfügt es über die größte Stehtribüne Europas, die berühmte gelbe Wand

Sie starten mit dem Besuch des größten deutschen Fußballstadions und der Heimspielstätte des achtmaligen deutschen Meisters Borussia Dortmund, dem Signal Iduna Park. 81.365 Zuschauer finden in dem Fußball-Tempel mit den markanten gelben Pylonen der Dachkonstruktion maximal Platz, davon alleine rund 35.000 auf der größten Stehplatztribüne Europas, der legendären Dortmunder Wand. 1974 wurde das Stadion mit einem Fassungsvermögen von 54.000 für die Fußball-Weltmeisterschaft 1974 gebaut. Nach und nach wurden die Kapazitäten erweitert. Die UEFA klassifizierte das Stadion schließlich zum Elitestadion, in dem Endspiele der europäischen Wettbewerbe einschließlich der Champions League ausgetragen werden dürfen. Dieses für die Fans „schönste Stadion der Welt“ können Sie nahezu täglich bei Führungen durch den Spielerbereich, zum Spielfeldrand, auf die Südtribüne und viele andere interessante Kulissen im Signal Iduna Park besichtigen. Nicht verpassen sollten Sie die Besichtigung des BORUSSEUM, des Vereinsmuseums von Borussia Dortmund. In der Ausstellung findet neben dem sportlichen Aufstieg mit allen Rückschlägen auch die ganz besondere Tradition der Fankultur des Vereins Berücksichtigung.

Nach diesem großartigen Auftakt bei einem echten Vorzeigeverein der Bundesliga radeln Sie in das faszinierende Freizeitareal des Phoenix Sees. Der künstliche See entstand bis 2011 auf einem Gelände, auf dem einst die Öfen der Stahlkocher des riesigen Stahl- und Eisenwerks Hermannshütte standen. An den Ufern des neuen Wahrzeichens Dortmunds wurde eine wunderschöne gut drei Kilometer lange Promenade angelegt. Auf dem Weg rund um den See, der Ihnen viele Wassersportmöglichkeiten eröffnet, staunen Sie über eine Vielzahl gut gesicherter Traumvillen, hinter deren Zäunen Sie neben weiterer Prominenz auch den ein oder anderen Dortmunder Fußballstar vermuten dürfen.

Erleben Sie bei Ihrer Weiterfahrt dann, wo sich BVB-Fans und Fußballstars zu großartigen Meisterschaftsfeiern treffen. Lassen Sie den traditionsreichen Borsigplatz auf sich wirken, der förmlich darauf wartet, vom oben offenen Bus umrundet zu werden und auf dessen Oberdeck sich eine freudetrunkene Meisterschaftsmannschaft des BVB von ihren begeisterten Anhängern feiern lässt. Die tiefe Verbundenheit der „Gelb-Schwarzen“ zu diesem Ort im Nordosten der City wurzelt in der Gründung des Ballsportvereins Borussia, die in unmittelbarer Nähe im Restaurant Wildschütz vollzogen wurde.





Faszination pur: Die Schätze im Deutsches Fußballmuseum

(Fotos: Links: DFM/Hannappel; Mitte: DFM/Kobow; Rechts: DFM/Angerer)

Als großes Finale des heutigen Tages Ihrer Fußballtour steht mit dem Besuch des Deutschen Fußballmuseums ein lebendiges, interaktives, emotionales und schlichtweg unvergessliches Erlebnis auf dem Programm. Während Sie in der Hall of Fame des deutschen Fußballs virtuell all den Fußballidolen Ihrer Kinder- und Jugendzeit begegnen, stehen Sie schließlich vor den Vitrinen der wirklich echten drei EM- und vier WM-Pokale, die das deutsche Nationalteam bis heute gewann. Haben Sie diese Siege für die Ewigkeit live oder im TV miterlebt? Erinnern Sie sich, als die Protagonisten die Pokale nach ihrem Erfolg in die Höhe rissen? Tauchen Sie ein in diese Sternstunden der deutschen Sportgeschichte. Gönnen Sie sich anschließend im Solebad Winschingen inmitten einer herrlichen Naturlandschaft entspannte Stunden, bevor Sie in Ihr Hotel zurückkehren. Genießen Sie den Abend auf der wunderschönen Terrasse und lassen Sie sich von einer spannenden Aufgabe für den nächsten Tag überraschen.

### Tag 3: Revierderby: Dortmund-Bochum-Schalke-Oberhausen (71 km, Gesamtanstieg 699 Hm)

Heute gilt es, gut gestärkt die größte aber gleichzeitig leicht zu bewältigende Distanz Ihres Radurlaubs in Angriff zu nehmen. Auf Ihrer Tour besuchen Sie mit dem Vonovia Ruhrstadion und der Veltins Arena die beeindruckenden Wirkungsstätten der wohl erbittertsten Rivalen des BVBs im Revier. Doch so sehr sich in aller sportlichen Rivalität die Emotionen hochspielen, so verbindend ist das Fundament der in Hassliebe vereinten Fans: Der Bergbau. Was es einst hieß, im Bergbau zu arbeiten, erleben Sie schon nach wenigen Kilometern im Dortmunder LWL-Industriemuseum Zeche Zollern. Die Zeche war ein Prestigeobjekt des Bergbaus im ausgehenden Kaiserreich.



Eine tiefgründige Verbindung: Bergbau und Vereinssport im Revier

Schon bald erreichen Sie die leidenschaftlich von Herbert Grönemeyer besungene Stadt Bochum. Zur Hymne des hiesigen VFL wurde der Titel „Bochum“. Er ist eine Liebeserklärung des Edelfans Grönemeyers an seine Heimat und seinen VFL. Natürlich ist sie das Vereinslied, das bei Heimspielen des Vereins aus tausenden Kehlen im Vonovia Ruhrstadion tönt. 27.599 Fans finden in dem reinen Fußballstadion unmittelbar nordöstlich der Innenstadt Platz. Etwa 90minütige Stadionführungen, die hinter die Kulissen des Vonovia Ruhrstadions durch die Mannschaftskabinen, aber auch in die VIP-Bereiche führen, werden nach individueller Absprache angeboten.

In Sachen Bergbau erleben Sie nur wenige Meter weiter mit dem Deutschen Bergbau-Museum einen weiteren absoluten Höhepunkt der Etappe. Hier erfahren Sie auch, was die die Fans der Vereine im Revier verbindet, denn oft führen die Anhänger der gelb-schwarzen und blau-weißen Farben bei aller Rivalität gemeinsam als Kumpel unter Tage. Sie erhalten auch einen tollen Einblick in alle Arten von Bodenschätzen, die seit vorgeschichtlicher Zeit bis heute der Erde abgerungen wurden. Das 1930 gegründete Museum gilt weltweit als das bedeutendste Museum des Bergbaus. Nach Ihrem Besuch unter Tage dürfen Sie sich beim Besuch des Museums abschließend auf ein grandioses Panorama freuen. Fahren Sie auf die in 60 Metern Höhe befindliche Aussichtsplattform des mächtigen Förderturms und lassen Sie sich von dem unbeschreiblich schönen Ausblick über Bochum und das Ruhrgebiet begeistern.





# radreiseguru

## Deutschlands schönste Radreisen

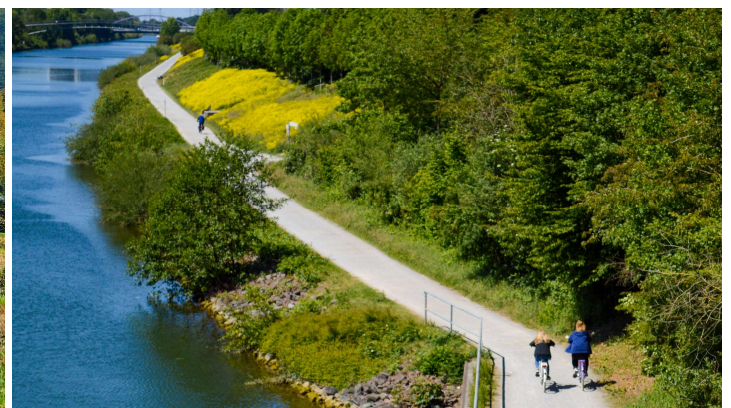
Sie haben die Tore von Bochum kaum hinter sich gelassen, erwartet Sie mit der Veltins Arena die Heimat von Schalke 04 und gleichzeitig eines der modernsten Stadien Europas. Auch die Veltins Arena ist eine von der UEFA als Elitestadion eingestufte Spielstätte, die bei Spielen auf nationaler Ebene 62,271 Menschen Platz bietet. Das Multifunktionsstadion ist eine Sportstätte der Superlative. Mit verschließbarem Dach und herausfahrbarem Spielfeld ist es geeigneter Veranstaltungsraum für spektakuläre Events wie Großkonzerte und Opernaufführungen sowie die im Advent stattfindenden Biathlon-Wettbewerbe.



Ein architektonisches Wunderwerk und eines der weltweit modernsten Stadien: Die Veltins Arena auf Schalke (Fotos: FC Schalke 04)

Bei einer 75minütigen Stadionführung der Veltins Arena erleben Sie das bauliche Wunderwerk aus nächster Nähe. Sie erfahren viele Hintergründe zu technischen Höhepunkten wie der Rasenwanne, dem Cabrio-Dach oder dem faszinierend großen Videowürfel. In den Katakomben gehören die blau-weiß gestaltete Spielerkabine, Hospitality-Bereiche, Medienzentrum oder Stadionkapelle, die sonst nicht frei zugänglich sind, zu den Höhepunkten einer Führung.

Das Schalke Museum präsentiert Ihnen auch dem Schalker Feld auf über 600 Quadratmetern die einzigartige und wechselvolle Geschichte der Schalker Knappen. Selbst heimliche Rivalen der Schalker werden von den mehr als 500 exklusiven Exponaten, einzigartigen Fotos und emotionalen Filmen aus der bewegten Vereinsgeschichte begeistert sein. Hier erleben Fußballfreunde die schwierigen Anfangsjahre der Schalker, das „goldene Jahrzehnt“, die Meisterschaft 1958, der Pokalsieg 72 einhergehend mit dem Bundesligaskandal, die Fahrstuhljahre in den leidvollen 80ern, die Eurofighter, die Pokalsiege in den 00ern und vieles mehr, was den königsblauen Mythos lebendig macht. Dazu gehören Medaillen, Ehrennadeln, Plakate, Wimpel, Ehrengaben, Meisterprämien und viele historische Schätze mehr, aus der über 110jährigen Vereinsgeschichte. Im Hörraum lassen alte Helden des Vereins wie Ernst Kuzorra, Willi Koslowski, Klaus Fischer oder Olaf Thon persönliche Geschichten und Anekdoten verlautbaren.



Leichtes Genussradeln auf traumhaften Radwegen zwischen Emscher und Rhein-Herne-Kanal

Nach diesem beeindruckenden Besuch geht's über den Nordsternpark und den BernePark zu den Erlebniswelten rund um das CentrO. Genießen Sie auf der Flaniermeile von Europas größtem Einkaufszentrum einen Absacker oder radeln Sie direkt zu Ihrer, nahen 4\*\*\*\*Superior Parkhotel Oberhausen. Hier quartieren Sie sich für zwei Nächte ein. Genießen Sie den Komfort Ihrer Unterkunft. Haben Sie Ihre Tagesaufgabe mit Spaß erledigen können? Freuen Sie sich auf Ihren nächsten Auftrag, der Ihnen bei der folgenden Etappe unterhaltsame Momente beschert.





Tag 4: Oberhausen – Essen – Oberhausen (ca. 52 km, Gesamtanstieg 471 Hm)

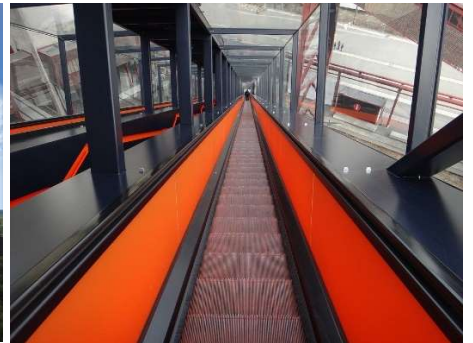


Das hochmoderne Stadion in der Essener Hafenstraße, Heimat des Essener Rekordspielers „Ente“ Lippens (Fotos Links und Mitte: RW Essen; Rechts: Lippens)

Am heutigen Halbzeittag Ihrer Radtour legen Sie zwar eine kleine fußballerische Pause von der 1. Bundesliga ein, mit dem Essener Stadion in der Hafenstraße Essen aber steuern Sie die Heimspielstätte eines ebenso traditionsreichen Clubs des Reviers an. Das Stadion ist ein Schmuckkästchen, das rund 20.000 Zuschauer fasst und damit auch die Vorgaben des DFB für die 2. Liga erfüllt. Hier tritt die Elf des einstigen DFB-Pokalsieger und Deutschen Meister Rot Weiß Essen an.

Viele weitere Titel zieren die die eindrucksvolle sportliche Bilanz des Vereins. Getragen wurden die Erfolge durch Persönlichkeiten, die sich in Teilen wie das Who is Who deutscher Fußballgrößen liest. Haben Sie auch noch den oft wiederholten Spielkommentar des WM-Endspiels 1954 in den Ohren? „Aus dem Hintergrund müsste Rahn schießen – Rahn schießt – Toooooor! Toooooor! Toooooor! Toooooor!“ Mit diesem Kommentar ging Herbert Zimmermann in die Fußballgeschichte ein - mehr aber noch der Essener Helmut Rahn, der das Wunder von Bern perfekt machte. Mit einem Bronzedenkmal, das vor dem heutigen Stadion steht, erinnert die Stadt Essen an ihren großen Sohn. Und mehr noch wurde zu seinen Ehren der Platz vor dem Stadion offiziell nach der Vereinslegende und dem WM-Helden Helmut Rahn benannt.

Weitere klangvolle Spielernamen Essens sind Mario Basler und Manni Burgsmüller und Matthias Herget, Horst Hrubesch, Frank Mill und Mesut Özil. Erfolgreichster Akteur unter den Essener Spielern aber war der niederländische Flügelflitzer Willi „Ente“ Lippens. Das „Original“, das nie um einen guten Spruch verlegen ist, wird noch heute mit 172 Bundesligaspielen und 79 Toren in den Essener Statistiken als Rekordspieler Rekordtorschütze geführt.



UNESCO Welterbe Zollverein – Die schönste Zeche der Welt bot rund 8.000 Kumpel und Fußballfans einen Arbeitsplatz

Von der Hafenstraße radeln Sie weiter zum „Eiffelturm des Ruhrgebiets“, oder, wie das UNESCO Weltkulturerbe Zollverein auch bewundernd genannt wird, zur schönsten Zeche der Welt. Tatsächlich ist der majestätische Industriekomplex mit Zeche und Kokerei Zollverein mit all den Superlativen, die ihm zugeschrieben werden, kaum mit Worten zu beschreiben: Das Weltkulturerbe Zollverein ist eines dieser Industriedenkmale, das man gesehen und mit allen Sinnen erlebt haben muss – Fußball hin oder her. Oder gerade deshalb. Denn sicher waren annähernd 100 Prozent der hier unter härtesten Bedingungen arbeitenden 8.000 (!) Kumpel leidenschaftliche Fußball-Fans. Nehmen Sie sich Zeit und lassen Sie sich von einem der 120 Führer das Industriedenkmal zeigen. Bei der Tour „Kumpel und Kohle“ befördert Sie die größte freistehende Rolltreppe der Welt auf das Dach der Kohlenwäsche. Von hier haben Sie einen besonders eindrucksvollen Blick auf den mächtigen Doppelbock des Förderturms und über die grüne Brache des riesigen Geländes.

Eine 3,5 Kilometer lange Ringpromenade umfasst das Gelände des UNESCO-Welterbes Zollverein. Auf ihr gelangen Sie per Rad zu vielen Aussichtspunkten, an denen Sie die wilde Industrienatur beobachten und auf Bänken rasten können.



Über die Brücke im Norsternpark geht's „mitten in den Pott“ zu Wille „Ente“ Lippens – und dann warten Alpincenter und Tetraeder

Nach diesem beeindruckenden Erlebnis führt Sie die Route an der Schurenbachhalle vorbei durch den Nordsternpark auf die Nordseite von Emscher und Rhein-Herne Kanal. Der Nordsternpark entstand im Rahmen der Bundesgartenschau 1997 auf dem Gelände der stillgelegten Gelsenkirchener Zeche Nordstern. Am Weg zum nächsten spektakulären Etappenziel, dem Haldenerlebnis Emscherblick und dem Veltins Alpincenter, liegt die heutige Wirkungsstätte von Willi „Ente“ Lippens, jener lebenden Legende von Rot Weiß Essen, die einst im Spiel die Schiedsrichterankündigung „Ich verwarne Ihnen!“ schlagfertig mit „Ich danke Sie!“ kommentierte. Damals flog er für die Antwort vom Platz, heute zierte der schelmische Spruch den Eingang seines idyllisch gelegenes Gasthauses „Mitten im Pott“. Von der grünen Oase im selbst ernannten Zentrum des Potts radeln Sie an die denkmalgeschützten Siedlung Gartenstadt Welheim vorbei zum nächsten Höhepunkt der Tour. Im Veltins Alpincenter erwartet Sie die längste Indoor-Skipiste Europas und überdies können Sie sich hier beim Indoor-Skydiving auch auf spektakuläre Art den Traum vom Fliegen verwirklichen.

Flügel wünscht sich so mancher, der dann die 120 Meter hohe Bottroper Halde Beckstraße erklimmt. Hier steht die weit über das Stadtgebiet hinaus sichtbare Pyramide des Tetraeders, die mit einer Seitenlänge von etwa 60 Metern eine markante Landmarke der Region ist. Das gigantische Bauwerk aus 210 Tonnen Stahl und Rohren mit einer Gesamtlänge von 1.500 Metern ruht auf neun Meter hohen Betonsäulen, die zu einer weiteren Erhabenheit beitragen. Das sich von dem sensationellen Kunstwerk bietende Revier-Panorama ist atemberaubend. Vom Tetraeder erreichen Sie schnell Ihr Hotel, können aber auch noch einen Stopp auf der beliebten Gastronomiemeile auf der Promenade des Centro Oberhausen einlegen. Im Hotel erwartet Sie ein Rätsel, dass es am morgigen Tag zwischen dem Centro und der längsten Theke der Welt in Düsseldorf zu lösen gilt.

### Tag 5: Von Oberhausen über die Wedau zu den Fortunen (61 km, Gesamtanstieg 304 Hm)



Sie fahren durch den pulsierenden Duisport, wandeln auf Schimanskis Spuren und erleben atemberaubende Haldenkunst

Heute erwartet Sie eine sehr entspannte Radetappe, an deren Wegesrand sich die Schauinsland-Reisen-Arena und die Merkur Spiel-Arena der niederrheinischen Vereine MSV Duisburg und Fortuna Düsseldorf befinden. Wobei: Ist Duisburg Niederrhein oder noch Ruhrgebiet? Eine müßige Diskussion, denn Duisburg punktet mit fantastischen Attraktionen beider Regionen. Bewundern Sie auf der einen Seite die beeindruckenden Stahlwerke und gigantischen Zeitzeugen der Industriegeschichte im Landschaftspark Nord und genießen Sie auf der anderen Seite das bunte und pulsierende Leben rund um den größten Binnenhafen Europas an der Mündung der Ruhr in den Rhein.

Am Rhein angekommen führt Sie der heutige Tag rechtsrheinisch stromaufwärts. Auf dem Weg zum größten Binnenhafen Europas sollten Sie einen Blick in die multimediale Ausstellung von Deutschlands größtem Museum für die Geschichte der Binnenschifffahrt werfen. Nach dem Bummel durch den Kiez geht's weiter Richtung Süden. Nächstes Etappenziel ist mit 'Tiger & Turtle - Magic Mountain' ein weltbekanntes Kunstobjekt. Auf einer ehemaligen Halde wurde diese 20 Meter hohe begehbare Achterbahnskulptur geschaffen, die es schon auf den Windows-Startbildschirm gebracht und in aller Welt für begeisterte Schlagzeilen gesorgt hat.





# radreiseguru

## Deutschlands schönste Radreisen

Von der weithin sichtbaren Landmarke haben Sie einen tollen Ausblick auf die Hüttenwerke, die Rheinlandschaft und die Sechs-Seen-Platte. Nutzen Sie das tolle Freizeitangebot dieser grünen Erholungslandschaft zu einer entspannenden Pause. 450 Meter Sandstrand und eine 30.000 m<sup>2</sup> große Liegefläche sind die unschlagbaren Argumente des Naturbads Wolfssee! Im Sportpark Wedau erreichen Sie mit der Schauinsland-Reisen-Arena des MSV Duisburg den nächsten stattlichen Fußballtempel Ihrer Reise. Das Stadion des Meidericher Sportvereins wurde 2004 an der Stelle errichtet, wo einst das Wedau Stadion stand. Die beeindruckende Arena misst eine Länge von 205 Metern und ist 165 Meter breit. Unter dem 26 Meter hohen Dach, das von 35 Meter hohen Pylonen getragen wird, finden 31.500 Zuschauer Platz.



Entspannte Momente in Kaiserswerth – Und wer es bei sommerlicher Hitze mag: die Fähre bringt Sie an den Rheinstrand!

Radeln Sie durch die wunderschöne Niederrheinlandschaft weiter in den Düsseldorfer Stadtteil Kaiserswerth. In dem idyllischen Rheinort zeugt die malerische Ruine der „Kaiserpfalz“ des sagenumwobenen Kaisers Friedrich Barbarossa von der historischen Bedeutung des Ortes. So romantisch die schmucken Barockhäuser aus dem 17. und 18. Jahrhundert rund um die St. Suitbertus Basilika am Stiftsplatz sind, so einladend sind die Biergärten der Gasthäuser. Und wenn Sie es besonders exquisit lieben: Mit dem renommierten Restaurant „Im Schiffchen“ am Kaiserswerther Markt verfügt der Düsseldorfer Stadtteil über eine der allerbesten Adressen für Gourmets.

Von Kaiserswerth radeln Sie weiter rheinaufwärts und können schon bald einen Abstecher zur Merkur Spiel-Arena unternehmen. Tatsächlich ist das Stadion eine der modernsten Multifunktionsarenen Europas und wird für weit mehr Veranstaltungen als für Fußballspiele der hier beheimateten Düsseldorfer Fortuna genutzt.



Eine der modernsten Multifunktionalarenen Europas: Die Merkur Spiel-Arena, Spielstätte von Fortuna Düsseldorf

Lassen Sie sich bei einer Führung die Spielerkabinen und die VIP-Bereiche zeigen. Sie erhalten Einblicke in die Bereiche, in denen sich die Spieler auf das Spiel konzentrieren und die letzten strategischen Anweisungen und Tipps erhalten. Ihnen wird auch gezeigt, wie sich der Backstage-Bereich für Künstler gestaltet, wie Mega-Stars der Musikszene bei Konzerten den Weg zur Bühne finden, wo die Pressekonferenzen stattfinden, welcher Komfort VIP-Gäste in der Merkur Spiel-Arena geboten wird oder was es mit der Außenfassade und dem „Cabrio-Dach“ auf sich hat.

Von der Merkur Spiel-Arena sind es nur einige Kilometer bis zu Ihrem 4\*\*\*\*-Hotel im Medienhafen von Düsseldorf. Wie lange Sie allerdings benötigen, um diese Distanz zu absolvieren, liegt ganz an Ihnen. Zu viele Möglichkeiten warten am Wegesrand, die zum Verweilen, Staunen oder Entspannen verlocken. So führt Sie die Fahrt entlang des Rheins auch an den Rand der Düsseldorfer Altstadt. Den bemerkenswerten Kontrast zur Altstadt bildet die Umgebung Ihres Hotels. Fühlen Sie sich in der Nachbarschaft großer Namen herzlich Willkommen. Denn Vis-à-vis des Courtyard-Hotels befindet sich mit dem dreiteiligen, organisch geformten Gebäudeensemble Neuer Zollhof ein von Stararchitekt Frank O. Gehry geschaffenes Düsseldorfer Wahrzeichen. Und auch David Chipperfield, Joe Coenen, Steven Holl und Claude Vasconi haben sich hier im Hafengelände durch eindrucksvolle Bauwerke verewigt. Freuen Sie sich über mindestens zwei Nächte in einem beeindruckenden Wohnumfeld bei einem ausgezeichneten First-Class-Comfort. Freuen Sie sich im Hotel auf unterhaltsame Knobelaufgaben, die Sie an Ihrem letzten Tag dieser Fußballtour auf dem Weg in den Fohlenstall begleiten. Stürzen Sie sich aber auf jeden Fall zuvor noch in das pulsierende Leben in der gemütlichen Altstadt.



Tag 6: Rundtour zum Fohlenstall vom Niederrhein (73 km, Gesamtanstieg 338 Hm )

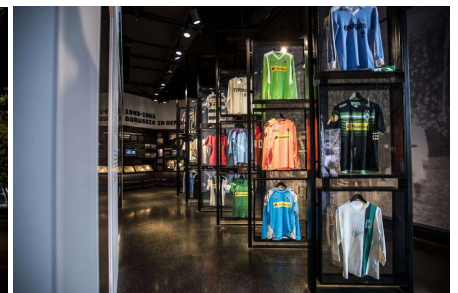


Der Borussia Park, Herzstück der Area of Sports mit der Galerie der Nationalspieler (Fotos: Borussia Mönchengladbach)

Ihre letzte Etappe führt Sie als Rundtour zunächst über den Rhein durch Neuss und weiter entlang des Nordkanals, der sich schnurgerade durch das Kaarster Stadtgebiet zieht, Richtung Mönchengladbach. Am Kaarster See sollten Sie bei sommerlichen Temperaturen eine Rast einzulegen. Mit Badesachen im Gepäck können Sie sich hier herrlich erfrischen und vor der Weiterfahrt am Strand ein Sonnenbad nehmen. In Mönchengladbach angekommen dürfen hartgesottene Fohlenfans nicht einen Abstecher nach Eicken versäumen. Dieser Extratörn wird mit dem Besuch des Bökelberg-Denkmal und eines Bronzedenkmals zu Ehren der lebenden Gladbacher Legenden Günter Netzer, Berti Vogts und Herbert „Hacki“ Wimmer belohnt. Nur wenige Schritte der bronzenen Fußballhelden entfernt befindet sich in der Fußgängerzone ein 1,80 Meter hoher und etwa 10 Tonnen schwerer Granit-Fußball, der anlässlich des 110-jährigen Vereinsjubiläums in Eicken aufgestellt wurde. Den Sockel zieren die Gravuren der großen Erfolge der Fohlenelf.

Am Alter Markt im Herzen der Altstadt wurden bereits zahlreiche ausgelassene Meister- und Pokalfeiern gefeiert. Hier befindet sich mit dem „Manamana“ die angesagte Fankneipe der Borussen. Versäumen Sie vor Ihrer Weiterfahrt zum außerhalb der Stadt liegenden Borussen Park nicht einen Spaziergang über den Abteiberg, die Keimzelle der Stadt. Hier befinden sich das historische Rathaus, mit dem Münster St. Vitus und St. Mariä Himmelfahrt die beiden ältesten und bedeutendsten Kirchengebäude sowie das renommierte Museum Abteiberg.

Das 54.022 Zuschauer fassende Stadion der Borussia ist das Herzstück der Area of Sports im Mönchengladbach Nordpark. Die Borussia zeigt gegenüber interessierten Besuchern eine ungeheure Gastfreundschaft und bietet nahezu täglich zwei öffentliche Führungen an. Lassen Sie sich die Chance nicht entgehen, mit Stadion-Guides im 2004 fertiggestellten Borussia-Park einmal hinter die Kulissen zu blicken. Bei den 90-minütigen unterhaltsamen Führungen plaudern die versierten Führer aus dem Nähkästchen, erzählen interessante Anekdoten und geben Informationen rund um den Borussia-Park. Sie gehen durch den Spielertunnel auf den für Borussen-Fans „heiligen“ Rasen, besichtigen die Nordkurve, die Presse- und die VIP-Bereiche.



Borussia Park und FohlenWelt (Bilder Mitte und Rechts: Borussia Mönchengladbach)

Unbedingt besuchen sollten Sie die FohlenWelt. In der Schatzkammer erfahren Sie, wie in den 60er Jahren ein Journalist den Begriff der „Fohlen“ in seiner Beschreibung unzählbarer Fußballer, die die Bundesliga mächtig aufmischten, prägte. Seitdem wird der Name von Fans und Medien genutzt und ist Markenzeichen des Vereins. Bis in die 70er Jahre rannten die Fohlen von Triumph zu Triumph. Der Rundgang führt Sie durch „Magische Nächte“ und die Galerie der Nationalspieler. Aber auch schlechte Zeiten mit Niederlagen, Verletzungen, Enttäuschungen und Trauer gehören zur Borussia und werden in der „Kammer des Schreckens“ dokumentiert. Höhepunkt aber ist die Schatzkammer der Fohlen. Fünfmal Deutscher Meister, dreimal DFB-Pokal-Sieger und zweimal UEFA-Cup-Sieger – In der glitzernden Welt der Siegetrophäen gibt es so einige Pokale zu entdecken.





# radreiseguru

## Deutschlands schönste Radreisen

Nach so viel fußballerischem Glanz geht es auf dem Rückweg Richtung Düsseldorf prachtvoll weiter. Als erstes Ziel erwartet Sie die malerische Renaissance Wasserschlossanlage von Schloss Rheydt. Das interessante Kunstmuseum im Schloss sowie zahlreiche Veranstaltungen wie Ritterspiele und Konzerte mit Popgrößen wie BAP, UB40 oder Roger Cicero sind wahre Publikumsmagnete. Ein nächster traumhaft schöner Ort für eine Rast sind bei der Weiterfahrt die Biergärten in Liedberg. Am Liedberg selbst entstand im 12. Jh. eine zweiteilige kurkölnische Landesburg, die später durch eine Burgsiedlung erweitert wurde. Der idyllische Ortskern bot schon für so manche Filmproduktion eine wunderbare mittelalterliche Kulisse und lädt auch heute zum Verweilen ein.



Von Liedberg radeln Sie über Neuss zurück nach Düsseldorf. Genießen Sie am letzten Tag Ihrer Radreise nochmal das bunte Leben der mondänen Stadt, die sich mit einem unheimlich facettenreichen Freizeitangebot präsentiert. Bummeln Sie über die schicke Flanier- und Shoppingmeile Königsallee, besuchen Sie die einzigartige Altstadt mit der „längsten Theke der Welt“, schlendern Sie über die wunderschöne Rheinuferpromenade und entdecken Sie das aufregende Szeneviertel des Medienhafens vor den Türen Ihres Hotels. Um sich ein Bild über die Stadt zu machen, versäumen Sie es nicht, auf die offene Aussichtsplattform des Rheinturms in 166,25 Metern Höhe zu besuchen. Nochmals acht Meter höher hinaus geht es in dem imposanten Turm beim Besuch des Drehrestaurants.

### Tag 7: Abreise

Nach dem Frühstück endet Ihre Radreise. Oder aber verlängern Sie Ihren Aufenthalt in der Landeshauptstadt. Nicht nur die Stadt, sondern auch im Umland lässt sich noch vieles Sehenswertes per Rad entdecken. Besuchen Sie beispielsweise das weltberühmte Neandertal, in dem Sie in einem Museum eine Zeitreise in die Geschichte der Menschheit unternehmen. Sprechen Sie uns an!

Sie möchten direkt zum Ausgangshotel in Dortmund zurück? Dann nutzen Sie unseren Transferdienst mit dem Shuttlebus.

### Anreise nach Dortmund

#### Mit dem PKW:

Von den Abfahrten A45, Dortmund Eichlinghofen, sowie A40, Dortmund Barup, ist das Hotel in wenigen Minuten erreicht. Die Eingabe-Informationen für Ihr Navigationssystem erhalten Sie mit den Reiseunterlagen.

#### Per Bahn und öffentlichen Verkehrsmitteln:

Der Hauptbahnhof Dortmund ist an das Fernbahnnetz angeschlossen und entsprechend von allen großen Städten Deutschlands schnell erreicht. Durch die Lage des Hotels in der Nähe eines wichtigen Friedhofs ist das Hotel gut an das öffentliche Linienbusnetz angeschlossen. Die U-Bahn-Station Harkortstraße ist 800 Meter vom Hotel entfernt.

#### Termine:

Der Start in die Tour ist immer samstags, sonntags und montags. Abreisetag in Düsseldorf ist freitags, samstags und sonntags. Anreisetage: 20.06.–25.10.2020. Ab vier Teilnehmern sind individuelle Termine möglich.

**Mindestteilnehmerzahl:** ab 2 Person.



## Leistungen und Preise

### In Ihrem rundum-sorglos-Service enthaltene Leistungen, individuelle Einzelreise:

- 6 Übernachtungen in 4\*\*\*\*-Hotels
- 6 x Frühstücksbuffet – bei entsprechenden Verordnungen auch Frühstück mit Bedienung
- 2 x Radler-Lunchpaket
- Rätselaufgaben an fünf Radwandertagen mit jeweils kleinen Überraschungen
- Gepäcktransport bei Hotelwechseln
- Roadbook mit Karten und detaillierten Fahrtanweisungen
- Beschreibung der Sehenswürdigkeiten am Wegesrand
- Bereitstellung der GPS-Daten der Tour
- Tipps zur Reisevorbereitung und touristische Informationen
- Beratungs- und Betreuungsservice durch radreiseguru
- 7-Tage-Hotline-Service
- Absicherung von Kundengeldern (Insolvenzabsicherung)

### Preise pro Person 2020\*

Saison (Ferien Ostern + Sommer)	Hotelkategorie*	Doppelzimmer	Einzelzimmer
Reisepreis pro Person	Kategorie A	595,00 €	835,00 €

Saison (außerhalb der Ferien)	Hotelkategorie*	Doppelzimmer	Einzelzimmer
Reisepreis pro Person	Kategorie A	645,00 €	885,00 €

### Leihräder

Tourenrad	70,00 €
Elektrorad	180,00 €

### Buchbare Zusatzleistungen

Rücktransfer Düsseldorf – Hotel Lennhof (Sa. + So., ca. 9:00 Uhr)	65,00 €
Transfer des eigenen Fahrrades	10,00 €

### Buchbare Zusatznächte

Übernachtungsstandort	Doppelzimmer	Einzelzimmer
Dortmund – Hotel „Der Lennhof“, Landhotel mit 4****-Komfort	50,00 €	75,00 €
Düsseldorf – Hotel Courtyard Düsseldorf Medienhafen - Stadthotel mit 4****-Komfort	55,00 €	80,00 €

\* Eine möglicherweise anfallende Kurtaxe ist nicht Bestandteil des Reisepreises und daher im Hotel vor Ort zu zahlen.





### Wissenswertes

#### Parkmöglichkeiten am Anreisehotel

Am Starhotel stehen einige Parkplätze für PKWs zur Verfügung, auf denen Sie Ihren PKW für die Dauer der Radreise auf parken können. Weitere öffentliche Parkplätze befinden sich in unmittelbarer Nähe.

#### Beschaffenheit der Radwege / Charakter der Radtour

Die Route verläuft in vielen aber nicht in allen Bereichen über die offizielle Deutsche Fußballroute. Stattdessen werden auch andere Themenrouten genutzt. Dank guter Ausschilderung, Fahrhinweisen, Karten und GPS-Daten sind auch die Zufahrten zu den drei Hotelstandorten leicht zu finden. Genutzt werden nahezu vollständig asphaltierte und sehr gut befestigte Wege und wenig befahrene Nebenstraßen. In Oberhausen und Düsseldorf erfolgen die Hotelzufahrten auch auf Radwegen entlang etwas stärker befahrener Straßen. Die bei dieser Reise angesteuerten Halden des Ruhrgebietes mit einer Höhe von maximal 120 Metern lassen sich erwandern, mit einer guten Grundkondition aber auch erradeln.

#### Verfügbare Leihräder

Unsere Standardräder: 21-Gang Herren und Damen-Trekkingräder aus Aluminium, Flaschenhalter, Shimano Alivio/Deore 21-Gang Schaltung, Royal Sattel, Freilauf, Größe S-XL.

Auf Anfrage: 7-Gang Herren und Damen-Trekkingrad aus Aluminium, Modell Unisex, Rücktrittsbremse, Shimano Alivio/Deore, 7-Gang Schaltung, Royal Sattel, Rahmen mit tiefem Einstieg, Größen S-XL.

Ebenfalls auf Anfrage: E-Bike\* - Unisex: tiefer Einstieg, Bosch Performance Line Motor, 8-Gang Schaltung, Leistung ca. 100 Km (bei mittlerer/konstanter Geschwindigkeit).

#### Rücktransfer zum Ausgangspunkt der Reise

An jedem Samstag und an jedem Sonntag besteht die Möglichkeit, um 09:00 Uhr einen Kleinbus-Transfer mit Fahrradtransportanhänger zum Lennhof in Dortmund zu nutzen. Abfahrt ab dem Courtyard Hotel Düsseldorf Hafen ist um ca. 9:00 Uhr. Sie werden direkt an Ihrem Hotel abgeholt und reisen so vollkommen unbeschwert zu Ihrem Auto zurück. Bei dem Transport Ihres eigenen Fahrrads erlauben wir es uns, für die Bereitstellung des Anhängers, die Verladung und Kosten wie Verbrauch eine Gebühr in Höhe von 10 Euro pro Rad zu berechnen.

#### Extrakosten, die nicht im Reisepreis inbegriffen sind

Eine möglicherweise anfallende Kurtaxe ist nicht Bestandteil des Reisepreises und daher im Hotel vor Ort zu zahlen.

#### Zusatznächte während der Radreise

Bei Samstagsterminen ist während der Reise eine Zusatznacht an einem der regulären Übernachtungsorte möglich.

#### 7 Tage Hotline Service

Wenn bei uns geliehenen Rädern eine Panne oder ein technisches Problem auftauchen und eine Weiterfahrt verhindert oder ähnliche unerwartete Probleme auftauchen, sind wir für Sie da um schnellstmögliche Hilfe zu organisieren.

#### Pass- und Visumerfordernisse, Gesundheitsvorschriften

Für EU-Bürger sind hier keine speziellen Passerfordernisse und gesundheitspolizeiliche Formalitäten zu beachten.

#### Reiseversicherung

Im Reisepreis ist die gesetzlich vorgeschriebene Insolvenzversicherung bereits enthalten. Darüber hinaus empfehlen wir Ihnen nach Erhalt Ihrer Reisebestätigung den Abschluss einer Reiserücktrittsversicherung, um sich vor finanziellen Nachteilen bei Reiserücktritt, Reiseabbruch, Krankheit oder Unfall zu schützen. Hier werden Sie bei radreiseguru.de von einem Versicherungsfachmann (IHK) beraten.



**Leihräder und Zusatzausrüstung** für Ihre perfekte Fahrradtour

## AUF DIE RÄDER ... FERTIG, LOS!

Für all **unsere** Radreisen stellen wir Ihnen auf Wunsch qualitativ hochwertige Leihräder zur Verfügung. Dabei handelt es sich keinesfalls um Räder von der Stange, sondern um speziell für unsere Radreisen konstruierte Fahrräder. Stabil, komfortabel und sicher, so sollte das perfekte Rad für eine mehrtägige Tour aussehen. Wir haben zahlreiche Räder ausprobiert, viele Komponenten verglichen und als Ergebnis all dieser Tests ist unser Leihrad entstanden, das nicht nur unseren, sondern vor allem den Ansprüchen unserer Radfahrer gerecht wird.

Unsere Standard-Leihräder sind 21-Gang Tourenräder. Auch E-Bikes und 7-Gang Räder (Unisex-Modell) mit Rücktritt sind auf Anfrage für einige Radreisen möglich. Die Räder und das dazugehörige Equipment stehen im Anreisehotel für Sie bereit. Am Ende Ihrer Radreise stellen Sie das Leihrad einfach im letzten Hotel ab – um den Rücktransport kümmern wir uns.

Bei Partner-Touren stehen Ihnen andere Räder zur Verfügung, welche jedoch immer unserem Qualitätsstandard entsprechen.

### Verfügbare Räder



#### 21-Gang Herren und Damen-Trekkingrad

aus Aluminium, Flaschenhalter, Shimano Alivio/Deore 21-Gang Schaltung, Royal Sattel, Freilauf, Größe S-XL

#### 7-Gang Herren und Damen-Trekkingrad

aus Aluminium, Modell Unisex, Rücktrittsbremse, Shimano Alivio/ Deore, 7-Gang Schaltung, Royal Sattel, Rahmen mit tiefem Einstieg, Größen S-XL

#### E-Bike\* - Unisex: tiefer Einstieg

Bosch Performance Line Motor, 8-Gang Schaltung, Leistung ca. 100 Km (bei mittlerer/konstanter Geschwindigkeit)

## Natürlich gehört zu einem reisetauglichen Fahrrad auch die passende Zusatzausrüstung.

Unsere Leihräder sind ausgestattet mit:

- ✓ einer qualitativ hochwertigen **Satteltasche** des Herstellers VAUDE pro Fahrrad. Die wasserdichte Universaltasche lässt sich durch den Wickelverschluss auf verschiedene Größen bringen und dicht verschließen. Durch die symmetrische Rückenplatte kann sie links oder rechts montiert werden.
- ✓ einer **Lenkertasche** von VAUDE pro Zimmer. Die wasserdichte Lenkertasche ist ideal für alles, was man schnell parat haben möchte. Praktische Details: abnehmbare Kartentasche, KlickFix Halterung und Schultergurt.
- ✓ einem **Reserveschlauch**, einer **Luftpumpe** sowie einem Set **Reparaturwerkzeug** pro Zimmer, mit dem man die wichtigsten Reparaturen wie das Wechseln eines Schlauches selbst vornehmen kann.
- ✓ einem einfach zu handhabenden **Fahrradcomputer** pro Fahrrad, mit dem sich die wichtigsten Daten wie Gesamtdistanz, Teildistanz, Geschwindigkeit, Durchschnittsgeschwindigkeit und Uhrzeit abrufen lassen.
- ✓ einem **Zahlenschloss** pro Zimmer zum sicheren Abstellen des Fahrrades.

**Hinweis:** Auch für **Kinder** halten wir Räder und Radanhänger bereit. Sprechen Sie uns bei Ihrer Buchungsanfrage an.